



Talvikki-setti

palmikkopipo ja keeppi

LANKA:

8 kerää, 400 g Nako Merino Blend. (80/20% villa/merinovillaa, 50g= 105m)

Sekä pipo että keeppi neulotaan suljettuna neuleena. Pipo neulotaan yksinkertaisella langalla, keeppi kaksinkertaisella.

Lyhenteet:

s = silmukka

o = oikea silmukka

n = nurja silmukka

krs = kerros

op = oikea puoli

PUIKOT:

Pipolle pyöröpuikot 40 cm 4,5 mm.

Palmikoita varten tarvittaessa apupuikko.

Keepille pyöröpuikot 60 cm, 10 mm.

Tarvitset lisäksi silmukkamerkkejä ja päättelyneulan.

PIPO

TEE NÄIN:

Luo löyhästi 96 silmukkaa.

Aloita mallineule *2 n 2 o 2 n 6 o*. Aseta silmukkamerkki kerroksen vaihtumiskohtaan.

Toista *-* 4 krs

Aloita palmikkokerros:

*2 n 2 o 2 n, tiputa puikolta 1 s (käytä halutessasi apupuikkoa)

5 o, nosta pudotettu s takareunasta oikein neuloen*.

Toista *-* kerros loppuun.

Tee neljä välikerrosta 2 n 2 o 2 n 6 o.

Kun palmikkokerroksia on 9, aloita kavennukset.

KAVENNUKSET:

1 krs 2 nurin yhteen 2 o 2 nurin yhteen, 6 oikein.

2krs 1n 2o 1n 2 oikein yhteen 4 oikein

3krs 1n 2o 1n 2 oikein yhteen 3 oikein

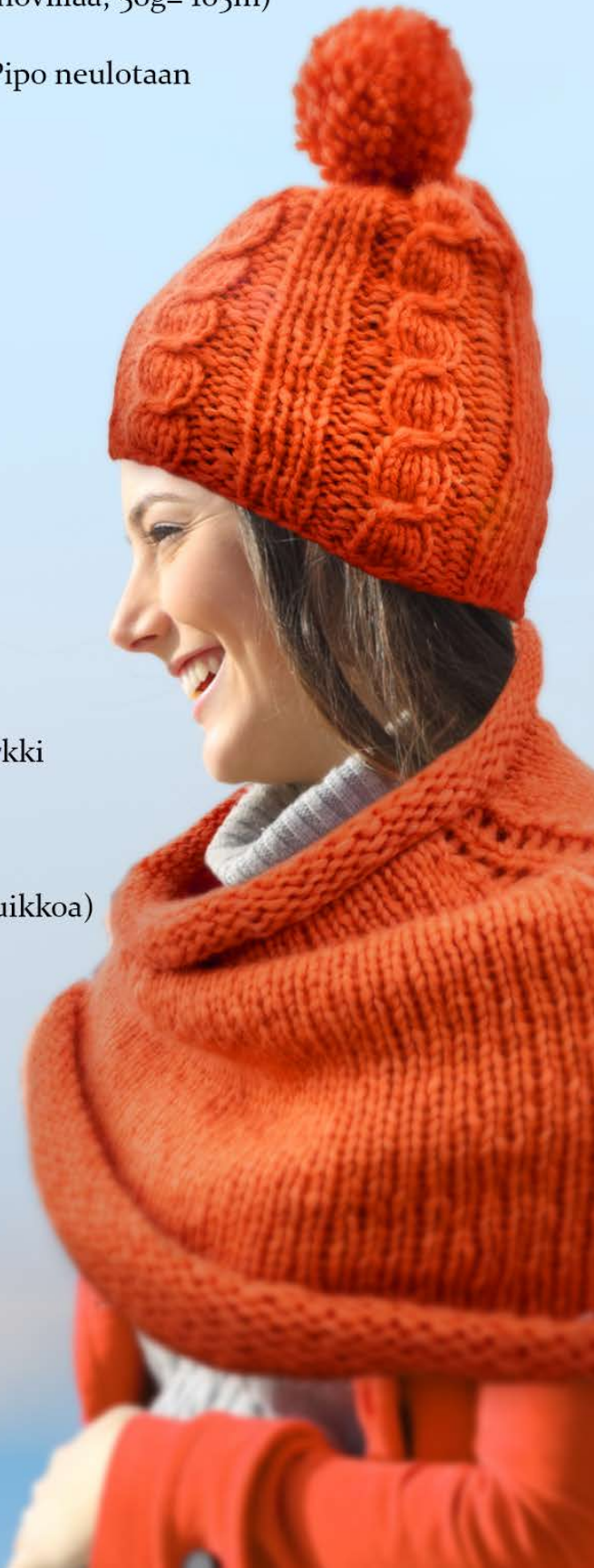
4krs 1n 2o 1n 2 oikein yhteen 2 oikein

5krs 1n 2o 1n 2oikein yhteen 1 oikein

6krs 1n 2 oikein yhteen 1n 2 oikein yhteen.

7krs kavenna vielä kerros oikein yhteen.

Päättele.



Talvikki-setti

KEEPPI

Mallineule:

Sileäneule suljettuna neuleena: silmukat neulotaan koko ajan oikein.

TEE NÄIN:

Luo kaksinkertaisella langalla, 10 mm:n puikoilla 104 s.

Neulo suljettuna neuleena 1 krs o, 1 krs n.

Jatka sileää neuletta kunnes työn korkeus on 23,5 cm.

Merkkaa silmukkamerkeillä krs:n 1. ja 53. s.

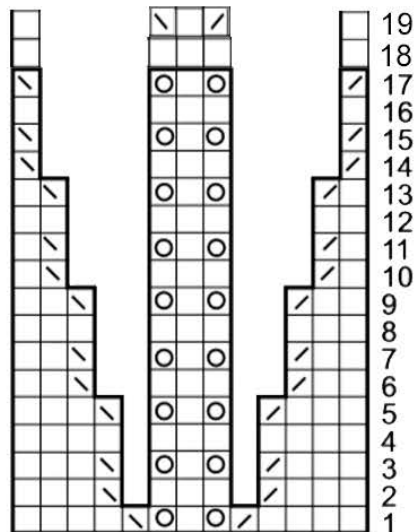
Aloita olkakavennukset alla olevan ruutupiirroksen mukaisesti alimmalta riviltä 1: neulo 13 s ruutumalli, 39 s o, 13 s ruutumalli, 39 s o.

Neulo seuraavien kerrosten olkakavennukset ruutupiirroksen kaavion mukaisesti samaan kohtaan kuin edellisen kerroksen kavennus.

Neulo joka kerroksella kavennusten väliin 39 s oikeaa.

Neulo 84 s:lla sileää neuletta 9 cm. Päättelä silmukat.

Pingota neule pingotusalustalle.



- neulo silmukka työn oikealla puolella oikein
- \ nosta silmukka neulomatta, neulo yksi silmukka, vedä nostettu silmukka neulotun silmukan yli
- / neulo kaksi silmukkaa oikein yhteen
- o luo silmukka kiertämällä lanka puikolle (langankierto eli lk)